

# Potrubní středotlaké - TB

DC motor ventilátoru



Ovladač		
v balení	volitelné	
kabelový (tlačítkový, dotykový)	infračervený	skupinový (tlačítkový, dotykový s Modbus, WiFi box)
		

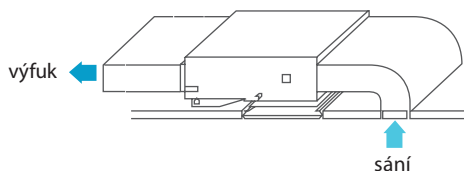
## Funkce

### • Příslušenství

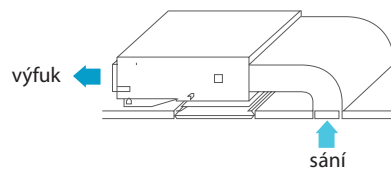
Vzduchový filtr	Elektrický expanzní ventil	Čerpadlo kondenzátu
standard (G1)	standard (box na jednotce)	volitelné

### • Nastavitelný externí statický tlak (ESP)

- standardní ESP je 70Pa, nastavitelný na 30Pa



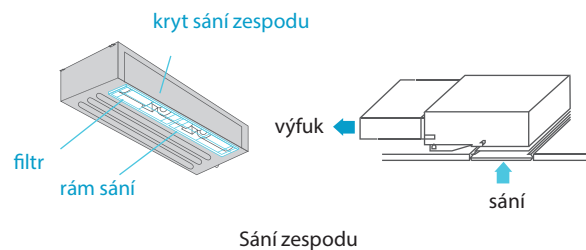
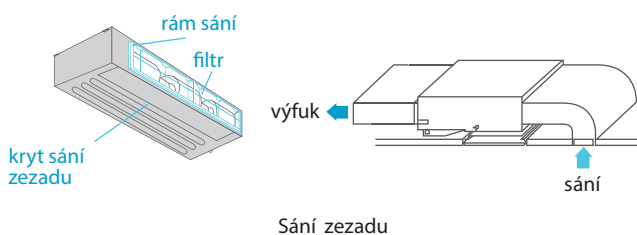
ESP 70Pa vhodné pro aplikace s dlouhým potrubím



ESP 30Pa (nastavitelné), vhodné pro místnosti s krátkým potrubím a požadavkem na nízkou hluchnost

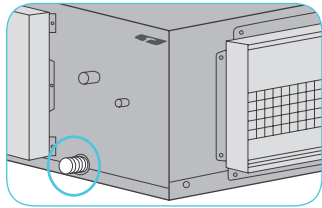
### • Sání zezadu nebo zespodu

- standardní strana sání zezadu může být na místě změněna  
- pohodlná instalace

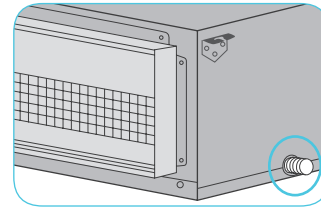


### ● Pohodlná instalace odtoku

- instalující se může na místě rozhodnout, na které straně si zvolí odvod kondenzátu
- jednotka je vybavena odvodem kondenzátu na obou stranách



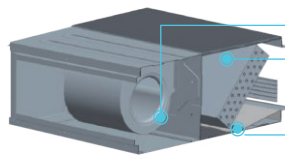
Levý odvod kondenzátu



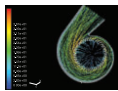
Pravý odvod kondenzátu

### ● Nízkohlučná jednotka

- jednotka je vybavena několika technologiemi pro snížení hluku
- nízkohlučná konstrukce, motor s vysokou účinností, speciální oběžné kolo
- skříň zabraňující vibracím díky kvalitním izolačním materiálům



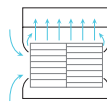
Vysoká účinnost, nízká hlučnost motoru, motor a nosný rám s izolací, která absorbuje vibrace a snižuje hluk.



Oběžné kolo ventilátoru navrženo v leteckém průmyslu.



Vysoce kvalitní izolační materiály zaručují účinné pohlcení hluku.



Zaoblená konstrukce krytu oběžného kola zajišťuje lehkost průtoku a tím nízkou hlučnost.

### ● DC motor ventilátoru

- extrémní snížení spotřeby energie

## Technická data

Označení	Výkon		El. příkon [W]	Vzduch. výkon [m³/h]	Akustický tlak [dB(A)]	ESP [Pa]	Rozměry (Š×V×H)		Hmotnost		Potrubí		
	chlazení [kW]	topení [kW]					jednotka [mm]	balení [mm]	jed. [kg]	balení [kg]	plyn [mm]	kapalina [mm]	odtok [mm]
CMV-D71TB/HR1-B	7,1	8,0	110	1220	36/39/41	70	1209×260×680	1255×325×720	31	36	Ø15,88	Ø9,53	OD Ø25
CMV-D80TB/HR1-B	8,0	9,0											
CMV-D90TB/HR1-B	9,0	10,0	200	2000	40/42/44	1445×260×680	1490×325×720	43	48				
CMV-D100TB/HR1-B	10,0	11,0											
CMV-D120TB/HR1-B	12,0	13,0											
CMV-D150TB/HR1-B	15,0	17,0											

1. El. napájení: 230V/1f/50Hz. OD - vnější průměr.

2. Chlazení: vnitřní teplota 27°C/19°C (suchá/mokrý), venkovní teplota 35°C (suchá). Topení: vnitřní teplota 20°C/15°C (suchá/mokrý), venkovní teplota 7°C (suchá).

3. Akustický tlak: měřený ve vzdálenosti 1m od jednotky. Během provozu mohou být tyto údaje trochu vyšší, jako důsledek okolitých podmínek.

4. Uvedená data se z důvodu neustálého vývoje mohou změnit i bez předcházejícího upozornění.