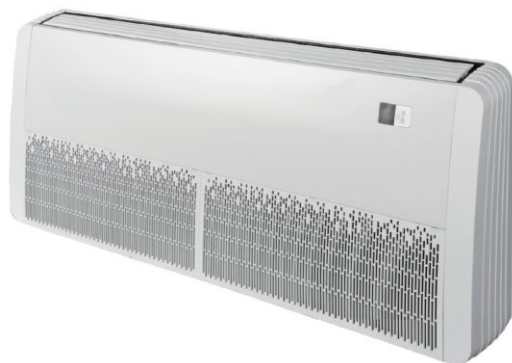


# Parapetně - podstropní - UA

AC motor ventilátoru



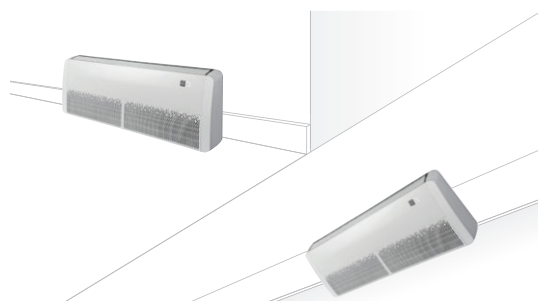
Ovladač		
v balení	volitelné	
infračervený	kabelový 3-pin (tlačítkový, dotykový s WiFi)	skupinový (tlačítkový, dotykový s Modbus, WiFi box)

## Funkce

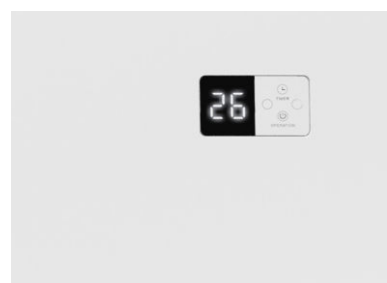
### • Příslušenství

Vzduchový filtr	Elektrický expanzní ventil	Čerpadlo kondenzátu
standard (G1)	standard (vestavěný)	volitelné

### • Flexibilní instalace



### • Digitální displej



## Technická data

Označení	Výkon		El. příkon [W]	Vzduch. výkon [m³/h]	Akustický tlak [dB(A)]	Rozměry (Š×V×H)		Hmotnost		Potrubí					
	chlazení [kW]	topení [kW]				jednotka [mm]	balení [mm]	jed. [kg]	balení [kg]	plyn [mm]	kapalina [mm]	odtok [mm]			
GCHV-V45UA/HR1-LDBA	4,5	5,0	90	800	32/38/46	1050×675×235	1130×765×330	26,5	31,5	Ø12,7	Ø6,35	OD Ø20			
GCHV-V56UA/HR1-LDBA	5,6	6,3													
GCHV-V71UA/HR1-LDBB	7,1	8,0	100	1200	41/44/48	1300×675×235	1380×765×330	32,5	37,5						
GCHV-V80UA/HR1-LDBB	8,0	8,8													
GCHV-V90UA/HR1-LDBC	9,0	10,0	200	2000	42/48/53	1670×675×235	1750×765×330	41	47				Ø15,88	Ø9,53	OD Ø25
GCHV-V112UA/HR1-LDBC	11,2	12,5													
GCHV-V140UA/HR1-LDBC	14,0	15,0													
GCHV-V160UA/HR1-LDBC	16,0	17,0													

1. El. napájení: 230V/1f/50Hz. OD - vnější průměr.

2. Chlazení: vnitřní teplota 27°C/19°C (suchá/mokrá), venkovní teplota 35°C (suchá). Topení: vnitřní teplota 20°C/15°C (suchá/mokrá), venkovní teplota 7°C (suchá).

3. Akustický tlak: měřený ve vzdálenosti 1m od jednotky. Během provozu mohou být tyto údaje trochu vyšší, jako důsledek okolitých podmínek.

4. Uvedená data se z důvodu neustálého vývoje mohou změnit i bez předcházejícího upozornění.