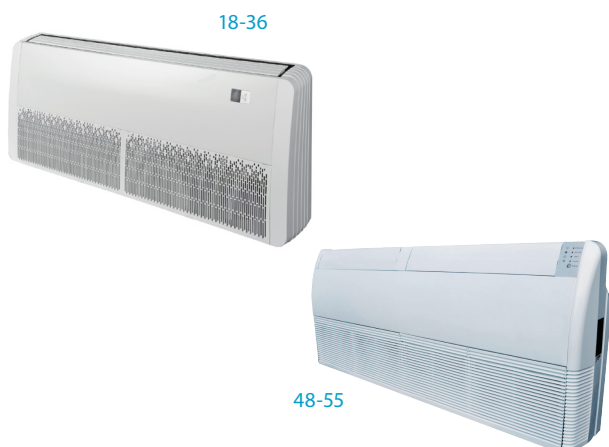


# Parapetně - podstropní - CUA

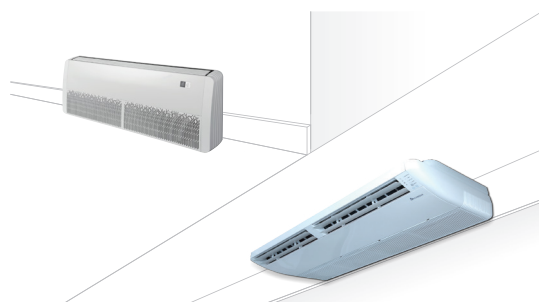
DC motor ventilátoru



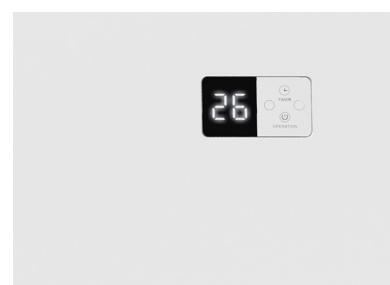
Ovladač		
v balení	volitelné	
infračervený	kabelový (tlačítkový, dotykový s WiFi)	skupinový (tlačítkový, dotykový s Modbus, WiFi box)

## Funkce

- 1** Flexibilní instalace, podstropní nebo parapetní umístění.



- 4** Digitální displej na modelech 18, 24 a 36.



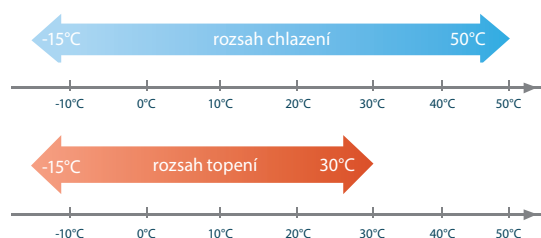
- 2** Všechny velikosti jsou standardně vybavené DC motorem ventilátoru, který pracuje s nízkou spotřebou energie.

- 5** Mechanické a elektrické ochrany (ochrana proti přehřátí kompresoru, ochrana proti přetížení kompresoru, automatický restart a další), kontakt pro vzdálené ZAP/VYP a generální alarm.

- 3** Funkce automatického pohybu výfukových klapek, dva vestavěné motory pro vertikální a horizontální nastavení průtoku vzduchu.



- 6** Speciální konstrukce a technologie umožňují jednotkám pracovat v režimu chlazení a topení až do -15°C.



## Technická data



Vnitřní jednotka		CUA-D18HR4-LDBA	CUA-D24HR4-LDBA	CUA-D36HR4-LDBB	CUA-48HVR4S	CUA-55HVR4S	
Venkovní jednotka		COU-D18HR4-A01	COU-D24HR4-C01	COU-D36HR4-D01	COU-48HZDR4	COU-55HZDR4	
Chlazení	výkon	kW	<b>5,3</b> (2,0-5,6)	<b>7,0</b> (2,9-8,0)	<b>10,5</b> (3,6-12,8)	<b>14,0</b> (7,0-15,5)	<b>16,0</b> (7,5-17,0)
	příkon	kW	1,565 (0,375-3,295)	2,168 (0,415-3,975)	3,156 (0,55-4,62)	5,0 (1,15-5,85)	5,95 (1,45-6,35)
	SEER / třída		6,1 / A++	6,1 / A++	6,1 / A++	6,1 / A++	6,1 / A++
Topení	výkon	kW	<b>5,3</b> (2,2-5,8)	<b>7,7</b> (3,3-8,5)	<b>11,5</b> (4,35-13,2)	<b>15,2</b> (8,0-16,0)	<b>16,8</b> (8,5-17,5)
	příkon	kW	1,455 (0,325-3,41)	1,938 (0,38-3,575)	3,34 (0,5-4,44)	4,97 (1,25-6,05)	5,51 (1,55-6,55)
	SCOP / třída		4,0 / A+	4,0 / A+	4,0 / A+	4,0 / A+	4,0 / A+
Provozní rozsah - chlazení							-15°C až 50°C
Provozní rozsah - topení							-15°C až 30°C
Údaje vnitřní jednotky							
Vzduchový výkon	m <sup>3</sup> /h	1200	1200	1800	1600 / 1700 / 2000	1600 / 1700 / 2000	
Vzduchový filtr	třída	G1	G1	G1	G1	G1	
Akustický tlak (1m)	dB(A)	46 / 48 / 50	48 / 50 / 52	47 / 51 / 55	46 / 49 / 52	46 / 49 / 52	
Akustický výkon	dB(A)	56~60	58~62	57~65	58~66	58~66	
Rozměry (Š×V×H)	mm	1050 × 675 × 235	1050 × 675 × 235	1300 × 675 × 235	1670 × 680 × 247	1670 × 680 × 247	
Hmotnost jednotky	kg	26,5	26,5	31,3	49	49	
Balení (Š×V×H)	mm	1130 × 765 × 330	1130 × 765 × 330	1380 × 765 × 330	1750 × 780 × 335	1750 × 780 × 335	
Hmotnost balení	kg	31	31	36,2	56	56	
Údaje venkovní jednotky							
Vzduchový výkon	m <sup>3</sup> /h	1950	3200	3500	6100	6100	
Akustický tlak (1m)	dB(A)	54	58	59	58	58	
Akustický výkon	dB(A)	64	68	69	68	68	
Rozměry (Š×V×H)	mm	880 × 555 × 345	935 × 702 × 382	1032 × 808 × 445	1015 × 1430 × 450	1015 × 1430 × 450	
Hmotnost jednotky	kg	32,5	48,7	61,3	109	112	
Balení (Š×V×H)	mm	920 × 600 × 380	975 × 770 × 435	1075 × 875 × 495	1095 × 1545 × 485	1095 × 1545 × 485	
Hmotnost balení	kg	35	52,6	65	123,6	126,6	
Rozměr pro konzolu	mm	508 × 314	544 × 353	670 × 399	636 × 416	636 × 416	
Potrubí							
Plyn / kapalina	mm	Ø12,7 / Ø6,35	Ø15,88 / Ø9,53	Ø15,88 / Ø9,53	Ø15,88 / Ø9,53	Ø15,88 / Ø9,53	
Maximální vzdálenost	m	20	30	65	65	65	
Maximální převýšení	m	10	15	30	30	30	
Výrobní náplň chladiva R32	g	1200	1450	2400	3800	3800	
Doplňková náplň	g/m	12 (nad 5m)	24 (nad 5m)	24 (nad 5m)	24 (nad 5m)	24 (nad 5m)	
Elektrické údaje							
Přívod el. napájení		Venkovní	Venkovní	Venkovní	Venkovní	Venkovní	
Venkovní jednotka	el. napájení	V/f/Hz	230 / 1 / 50	230 / 1 / 50	230 / 1 / 50	400 / 3 / 50	400 / 3 / 50
	průřez kabelu	mm <sup>2</sup>	3 × 2,5	3 × 2,5	3 × 4,0	5 × 2,5	5 × 2,5
	jištění	A	20	20	32	20	20
Propojovací kabel	mm <sup>2</sup>	4 × 1,5	4 × 1,5	4 × 1,5	4 × 1,5	4 × 1,5	

1. Chlazení: vnitřní teplota 27°C/19°C (suchá/mokrý), venkovní teplota 35°C (suchá).
2. Topení: vnitřní teplota 20°C/15°C (suchá/mokrý), venkovní teplota 7°C (suchá).
3. Akustický tlak: měřený ve vzdálenosti 1m od jednotky. Během provozu mohou být tyto údaje trochu vyšší, jako důsledek okolitých podmínek.
4. Uvedená data se z důvodu neustálého vývoje mohou změnit i bez předcházejícího upozornění.